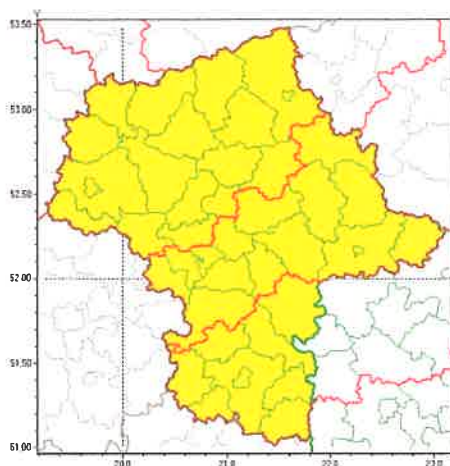




Zasięg ostrzeżeń w województwie

Opady marznące
2019-12-03 12:22



R. Kasprowicz
3.12.2019

WOJEWÓDZTWO MAZOWIECKIE
OSTRZEŻENIA METEOROLOGICZNE ZBIORCZO NR 154
WYKAZ OBOWIĄZUJĄCYCH OSTRZEŻEŃ
o godz. 12:22 dnia 03.12.2019

Zjawisko/Stopień zagrożenia	Opady marznące/1
Obszar (w nawiasie numer ostrzeżenia dla powiatu)	powiaty: białobrzeski(77), garwoliński(79), kozienicki(77), lipski(76), przysuski(77), Radom(78), radomski(78), szydłowiecki(77), zwoleński(75)
Ważność	od godz. 06:00 dnia 04.12.2019 do godz. 13:00 dnia 04.12.2019
Prawdopodobieństwo	90%
Przebieg	Prognozuję się miejscami wystąpienie słabych opadów marznącego deszczu oraz mżawki powodujących gołoledź.
SMS	IMGW-PIB OSTRZEGA: MARZĄCE OPADY/1 mazowieckie (9 powiatów) od 06:00/04.12 do 13:00/04.12.2019 marznące opady, drogi śliskie. Dotyczy powiatów: białobrzeski, garwoliński, kozienicki, lipski, przysuski, Radom, radomski, szydłowiecki i zwoleński.
RSO	Woj. mazowieckie (9 powiatów), IMGW-PIB wydał ostrzeżenie pierwszego stopnia o opadach marznących
Uwagi	Brak.
Zjawisko/Stopień zagrożenia	Opady marznące/1
Obszar (w nawiasie numer ostrzeżenia dla powiatu)	powiaty: grodziski(79), grójecki(77), łosicki(73), miński(80), ostrowski(75), otwocki(79), piaseczyński(79), pruszkowski(79), Siedlce(75), siedlecki(75), sokołowski(72), Warszawa(79), węgrowski(75), wołomiński(77), żyrardowski(77)
Ważność	od godz. 01:00 dnia 04.12.2019 do godz. 11:00 dnia 04.12.2019



Prawdopodobieństwo	90%
Przebieg	Prognozuje się miejscami wystąpienie słabych opadów marznącego deszczu oraz mżawki powodujących gołoledź.
SMS	IMGW-PIB OSTRZEGA: MARZNAĆCE OPADY/1 mazowieckie (15 powiatów) od 01:00/04.12 do 11:00/04.12.2019 marznące opady, drogi śliskie. Dotyczy powiatów: grodziski, grójecki, łosicki, miński, ostrowski, otwocki, piaseczyński, pruszkowski, Siedlce, siedlecki, sokołowski, Warszawa, węgrowski, wołomiński i żyrardowski.
RSO	Woj. mazowieckie (15 powiatów), IMGW-PIB wydał ostrzeżenie pierwszego stopnia o opadach marznących
Uwagi	Brak.
Zjawisko/Stopień zagrożenia	Opady marznące/1
Obszar (w nawiasie numer ostrzeżenia dla powiatu)	powiaty: ciechanowski(75), gostyniński(72), legionowski(78), makowski(79), mławski(74), nowodworski(76), ostrołęcki(77), Ostrołęka(77), Płock(73), płocki(73), płoński(72), przasnyski(77), pułtuski(78), sierpecki(72), sochaczewski(75), warszawski zachodni(78), wyszkowski(80), żuromiński(72)
Ważność	od godz. 23:00 dnia 03.12.2019 do godz. 08:00 dnia 04.12.2019
Prawdopodobieństwo	90%
Przebieg	Prognozuje się miejscami wystąpienie słabych opadów marznącego deszczu oraz mżawki powodujących gołoledź.
SMS	IMGW-PIB OSTRZEGA: MARZNAĆCE OPADY/1 mazowieckie (18 powiatów) od 23:00/03.12 do 08:00/04.12.2019 marznące opady, drogi śliskie. Dotyczy powiatów: ciechanowski, gostyniński, legionowski, makowski, mławski, nowodworski, ostrołęcki, Ostrołęka, Płock, płocki, płoński, przasnyski, pułtuski, sierpecki, sochaczewski, warszawski zachodni, wyszkowski i żuromiński.
RSO	Woj. mazowieckie (18 powiatów), IMGW-PIB wydał ostrzeżenie pierwszego stopnia o opadach marznących
Uwagi	Brak.
Dyżurny synoptyk IMGW-PIB	Michał Pilecki
Opracowanie niniejsze i jego format, jako przedmiot prawa autorskiego podlega ochronie prawnej, zgodnie z przepisami ustawy z dnia 4 lutego 1994r o prawie autorskim i prawach pokrewnych (dz. U. z 2006 r. Nr 90, poz. 631 z późn. zm.). Wszelkie dalsze udostępnianie, rozpowszechnianie (przedruk, kopiowanie, wiadomość sms) jest dozwolone wyłącznie w formie dosłownej z bezwzględnym wskazaniem źródła informacji tj. IMGW-PIB.	