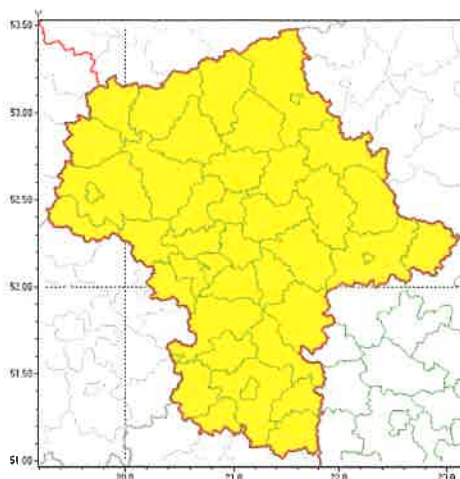




Zasięg ostrzeżeń w województwie

Przymrozki
2020-05-12 12:50



P. R. Lespnowicz
12.05.2020
[Signature]

WOJEWÓDZTWO MAZOWIECKIE
OSTRZEŻENIA METEOROLOGICZNE ZBIORCZO NR 59
WYKAZ OBOWIĄZUJĄCYCH OSTRZEŻEŃ
o godz. 12:50 dnia 12.05.2020

Zjawisko/Stopień zagrożenia	Przymrozki/1
Obszar (w nawiasie numer ostrzeżenia dla powiatu)	powiaty: białobrzegi(32), ciechanowski(32), garwoliński(40), gostyniński(30), grodziski(28), grójecki(31), kozienicki(40), legionowski(32), lipski(35), łosicki(38), makowski(34), miński(36), mławski(32), nowodworski(30), ostrołęcki(34), Ostrołęka(34), ostrowski(36), otwocki(33), piaseczyński(29), Płock(30), płocki(30), płoński(30), pruszkowski(28), przasnyski(34), przysuski(31), pułtuski(34), Radom(35), radomski(35), Siedlce(38), siedlecki(38), sierpecki(29), sochaczewski(29), sokołowski(37), szydlowiecki(34), Warszawa(30), warszawski zachodni(28), węgrowski(37), wołomiński(33), wyszkowski(35), zwoleński(36), żuromiński(31), żyrardowski(29)
Ważność	od godz. 00:00 dnia 13.05.2020 do godz. 07:00 dnia 13.05.2020
Prawdopodobieństwo	80%
Przebieg	Prognozuję się lokalnie spadek temperatury do 1°C, a przy gruncie do -2°C.
SMS	IMGW-PIB OSTRZEGA: PRZYMROZKI/1 mazowieckie (wszystkie powiaty) od 00:00/13.05 do 07:00/13.05.2020 temp. min 1 st., przy gruncie -2 st. Dotyczy powiatów: wszystkie powiaty.
RSO	Woj. mazowieckie (wszystkie powiaty), IMGW-PIB wydał ostrzeżenie pierwszego stopnia o przymrozkach
Uwagi	Brak.
Dyżurny synoptyk IMGW-PIB	Michał Pilecki



Instytut Meteorologii i Gospodarki Wodnej - Państwowy Instytut Badawczy
Centralne Biuro Prognoz Meteorologicznych w Warszawie

01-673 Warszawa ul. Podleśna 61

tel: 22 5694151, kom. 781774153, fax: 022-5694151

email: meteo.warszawa@imgw.pl

www: [www: www.imgw.pl](http://www.imgw.pl)

Opracowanie niniejsze i jego format, jako przedmiot prawa autorskiego podlega ochronie prawnej, zgodnie z przepisami ustawy z dnia 4 lutego 1994r o prawie autorskim i prawach pokrewnych (dz. U. z 2006 r. Nr 90, poz. 631 z późn. zm.).

Wszelkie dalsze udostępnianie, rozpowszechnianie (przedruk, kopiowanie, wiadomość sms) jest dozwolone wyłącznie w formie dosłownej z bezwzględnym wskazaniem źródła informacji tj. IMGW-PIB.