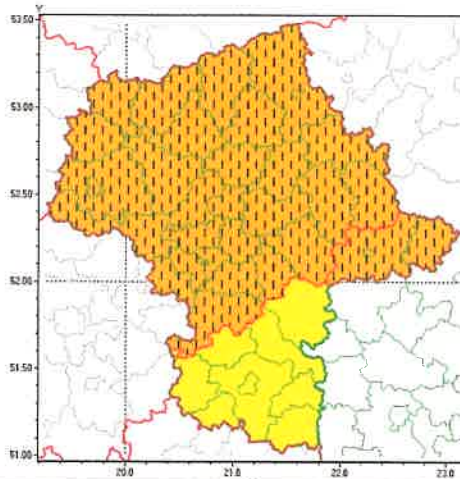




*Do wiadomości
 Burmistrz Mi Głosice
 Wójtowie Gmin
 ZOP w Łosicach
 SP 202 w Łosicach
 KP Policja w Łosicach
 12.03.2020 Jaufernska*

Zasięg ostrzeżeń w województwie

Silny wiatr
 2020-03-12 11:59



WOJEWÓDZTWO MAZOWIECKIE
OSTRZEŻENIA METEOROLOGICZNE ZBIORCZO NR 22
WYKAZ OBOWIĄZUJĄCYCH OSTRZEŻEŃ
o godz. 11:59 dnia 12.03.2020

Zjawisko/Stopień zagrożenia	Silny wiatr/2 ZMIANA
Obszar (w nawiasie numer ostrzeżenia dla powiatu)	powiaty: ciechanowski(11), gostyniński(13), grodziski(12), grójecki(13), legionowski(13), makowski(11), miński(12), mławski(11), nowodworski(12), ostrołęcki(10), Ostrołęka(10), ostrowski(11), otwocki(13), piaseczyński(12), Płock(13), płocki(13), płoński(12), pruszkowski(12), przasnyski(11), pułtowski(12), sierpecki(12), sochaczewski(13), sokołowski(11), Warszawa(13), warszawski zachodni(12), węgrowski(12), wołomiński(12), wyszkowski(12), żuromiński(11), żyrardowski(13)
Ważność	od godz. 12:00 dnia 12.03.2020 do godz. 23:00 dnia 12.03.2020
Prawdopodobieństwo	80%
Przebieg	Przewiduje się wystąpienie silnego wiatru o średniej prędkości od 30 km/h do 45 km/h, w porywach do 100 km/h z południowego zachodu i zachodu. Najsilniejsze porywy wiatru towarzyszyć będą przelotnym opadom deszczu i burzom.
SMS	IMGW-PIB OSTRZEGA: WIATR/2 mazowieckie (30 powiatów) od 12:00/12.03 do 23:00/12.03.2020 prędkość do 45 km/h, porywy do 100 km/h, SW i W. Dotyczy powiatów: ciechanowski, gostyniński, grodziski, grójecki, legionowski, makowski, miński, mławski, nowodworski, ostrołęcki, Ostrołęka, ostrowski, otwocki, piaseczyński, Płock, płocki, płoński, pruszkowski, przasnyski, pułtowski, sierpecki, sochaczewski, sokołowski, Warszawa, warszawski zachodni, węgrowski, wołomiński, wyszkowski, żuromiński i żyrardowski.
RSO	Woj. mazowieckie (30 powiatów), IMGW-PIB wydał ostrzeżenie drugiego stopnia o silnym wietrze



Uwagi	Zmiana dotyczy podniesienia stopnia ostrzeżenia i wydłużenia ważności.
Zjawisko/Stopień zagrożenia	Silny wiatr/1
Obszar (w nawiasie numer ostrzeżenia dla powiatu)	powiaty: białobrzeski(13), garwoliński(14), kozienicki(13), lipski(12), przysuski(12), Radom(12) radomski(12), szydłowiecki(12), zwoleński(12)
Ważność	od godz. 14:00 dnia 12.03.2020 do godz. 24:00 dnia 12.03.2020
Prawdopodobieństwo	85%
Przebieg	Przewiduje się wystąpienie silnego wiatru o średniej prędkości od 30 km/h do 45 km/h, w porywach do 90 km/h z południowego zachodu i zachodu.
SMS	IMGW-PIB OSTRZEGA: WIATR/1 mazowieckie (9 powiatów) od 14:00/12.03 do 24:00/12.03.2020 prędkość do 45 km/h, porywy do 90 km/h, SW i W. Dotyczy powiatów: białobrzeski, garwoliński, kozienicki, lipski, przysuski, Radom, radomski, szydłowiecki i zwoleński.
RSO	Woj. mazowieckie (9 powiatów), IMGW-PIB wydał ostrzeżenie pierwszego stopnia o silnym wietrze
Uwagi	Brak
Zjawisko/Stopień zagrożenia	Silny wiatr/2 ZMIANA
Obszar (w nawiasie numer ostrzeżenia dla powiatu)	powiaty: łosicki(12), Siedlce(12), siedlecki(12)
Ważność	od godz. 14:00 dnia 12.03.2020 do godz. 24:00 dnia 12.03.2020
Prawdopodobieństwo	80%
Przebieg	Przewiduje się wystąpienie silnego wiatru o średniej prędkości od 30 km/h do 45 km/h, w porywach do 100 km/h z południowego zachodu i zachodu. Najsilniejsze porywy wiatru towarzyszyć będą przelotnym opadom deszczu i burzom.
SMS	IMGW-PIB OSTRZEGA: WIATR/2 mazowieckie (3 powiaty) od 14:00/12.03 do 24:00/12.03.2020 prędkość do 45 km/h, porywy do 100 km/h, SW i W. Dotyczy powiatów: łosicki, Siedlce i siedlecki.
RSO	Woj. mazowieckie (3 powiaty), IMGW-PIB wydał ostrzeżenie drugiego stopnia o silnym wietrze
Uwagi	Zmiana dotyczy podniesienia stopnia ostrzeżenia.
Dyżurny synoptyk IMGW-PIB	Kamil Walczak

Opracowanie niniejsze i jego format, jako przedmiot prawa autorskiego podlega ochronie prawnej, zgodnie z przepisami ustawy z dnia 4 lutego 1994r o prawie autorskim i prawach pokrewnych (dz. U. z 2006 r. Nr 90, poz. 631 z późn. zm.).

Wszelkie dalsze udostępnianie, rozpowszechnianie (przedruk, kopiowanie, wiadomość sms) jest dozwolone wyłącznie w formie dostawnej z bezwzględnym wskazaniem źródła informacji tj. IMGW-PIB.